

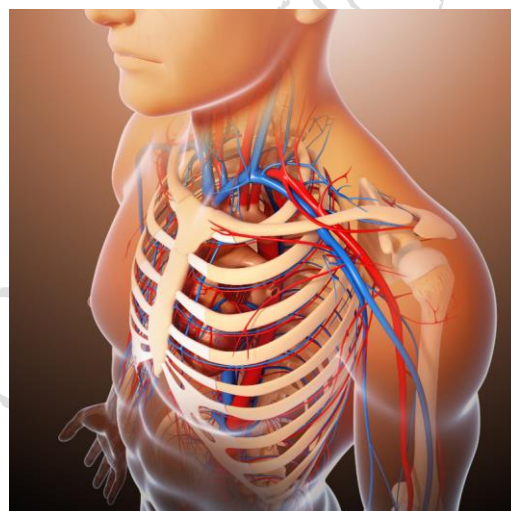


BEATITUDE FORMATION

SIRET 523 148 245 00039 - **Organisme de formation n° 93.06.08454.06**

Représenté par Melle Béatrice SICSIK, gérante et formatrice

LES BASES DU MASSAGE DE BIEN ETRE ANATOMIE Programme



Date de mise à jour document : 04/01/2023

PRESENTATION GENERALE

Afin de proposer des massages bien-être professionnels il est important de comprendre le fonctionnement de base du corps humain.

La connaissance du système musculaire et ostéo-articulaire vous permettra d'être plus précis dans votre pratique.

Grâce à la présentation des différents systèmes du corps et des pathologies associées vous saurez adapter vos conseils aux situations que vous pouvez rencontrer au quotidien et orienter vos clients vers d'autres professionnels en cas de besoin.

OBJECTIFS

Le module de formation à l'anatomie adaptée aux massages bien-être vous permettra d'acquérir des connaissances anatomiques (os et muscles), de savoir reconnaître les différents muscles sur le corps humain, de comprendre l'utilisation des différents gestes de massage sur les zones du corps et de ne pas commettre de fautes (les contre-indications au massage bien-être, les différentes pathologies, ...).

Public	Tarif	Durée	Lieu
Tout public	480 €	16 heures soit 2 jours de formation de 8 heures	Nous nous déplaçons dans votre institut ou louons une salle





BEATITUDE FORMATION

SIRET 523 148 245 00039 - **Organisme de formation n° 93.06.08454.06**

Représenté par Melle Béatrice SICSIK, gérante et formatrice

Pré-requis

Aucun.

Accès

Accessibilité aux personnes en situation de handicap : Nous consulter.

Modalités pédagogiques

Méthodologie :

- ✓ Formation en présentiel
- ✓ Cours théorique
- ✓ Exercices pratiques

Moyens pédagogiques :

- ✓ Alternance entre cours théorique et exercices pratiques
- ✓ Support de cours théorique et pratique avec photos, conçu grâce à word et à power point
- ✓ Vidéo
- ✓ 6 stagiaires maximum par session
- ✓ Être à l'écoute des stagiaires pour déterminer leurs objectifs
- ✓ Démonstration des muscles de façon palpatoire sur chaque personne
- ✓ Session de questions et débriefing
- ✓ Feedback

Moyens humains

Une formatrice de l'équipe pédagogique permet une reconnaissance officielle et la délivrance d'une certification reconnue par l'Etat.

Mme Béatrice SICSIK, certifiée masseuse à la fédération française du massage de bien-être.

Date et délai d'accès à la formation

A planifier avec le formateur, en fonction des besoins et des attentes du stagiaire.

A compter de la signature du devis, le délai d'accès est d'1 mois maximum jusqu'au démarrage de la formation.





BEATITUDE FORMATION

SIRET 523 148 245 00039 - **Organisme de formation n° 93.06.08454.06**

Représenté par Melle Béatrice SICSIK, gérante et formatrice

Contenu de la formation

Le module Anatomie s'articule sur les éléments du corps humain en comprenant les os, les muscles, les nerfs et les organes, les systèmes sanguins et lymphatique.

JOUR 1

8h30 – 12h30

Tour de table, présentation

Théorie :

- Les os du corps
- Les muscles du corps humain
- Le système digestif

12h30 – 13h30

REPAS

13h30 – 17h30

Pratique :

- Mise en pratique en découvrant sur vous vos muscles et trouver où se trouve vos organes

Fin de la 1^{ère} journée :

- Echanges discussions, votre ressenti, vos émotions, vos commentaires

JOUR 2

8h30 – 12h30

Théorie :

- Le système nerveux
- Le système sanguin
- Le système lymphatique

12h30 – 13h30

REPAS

13h30 – 17h30

Théorie :

- La structure de la peau
- Les caractéristiques de la peau

Fin de la dernière journée :

- Vérification des acquis : Evaluation, contrôle pratique et théorique
- Echanges discussions, votre ressenti, vos émotions, vos commentaires
- Questionnaire de satisfaction des apprenantes
- Remise d'une attestation de fin de stage





BEATITUDE FORMATION

SIRET 523 148 245 00039 - **Organisme de formation n° 93.06.08454.06**

Représenté par Melle Béatrice SICSIC, gérante et formatrice

Suivi de l'action

- ✓ Feuilles de présence signées par demi-journées
- ✓ Attestation de stage remise au stagiaire
- ✓ Suivi des stagiaires après la formation

Evaluation de l'action

Avant la formation :

Un questionnaire d'entrée est mis en place pour mettre en place les objectifs ainsi que le niveau de chaque stagiaire

Après la formation :

- ✓ Évaluation portant sur la théorie : Contrôle de connaissances
- ✓ Évaluation d'une séance de massage : Les résultats sont notés sur une grille d'évaluation
- ✓ Questionnaire d'évaluation à chaud et à froid par le formateur
- ✓ Questionnaire de satisfaction par le stagiaire

Contact

Mme Béatrice SICSIC « BEATITUDE FORMATION » Téléphone : 06.12.38.26.33

Adresse : 54, Avenue Maréchal Foch – 06140 VENCE

Débouchés possibles

Pour les formations diplômantes Master :

Entre la fin de la formation et le passage devant le jury, le stagiaire aura réalisé au moins 10 séances de massages, il en apportera la preuve le jour de l'examen.

Par le jury, lors de l'examen, évaluation portant sur les conditions d'accueil et de prise en charge d'un client tout au long d'une séance de massages, examen portant sur la théorie et sur la pratique (le jury dispose de la grille d'évaluation de la pratique).

Délivrance, en cas de réussite aux évaluations, d'une certification « Pratique de massages bien-être ».

Le modelage proposé vise au bien-être, à la détente et à l'harmonie du corps et de l'esprit. Il ne peut en aucun cas remplacer un modelage médical ou un suivi médical.

