



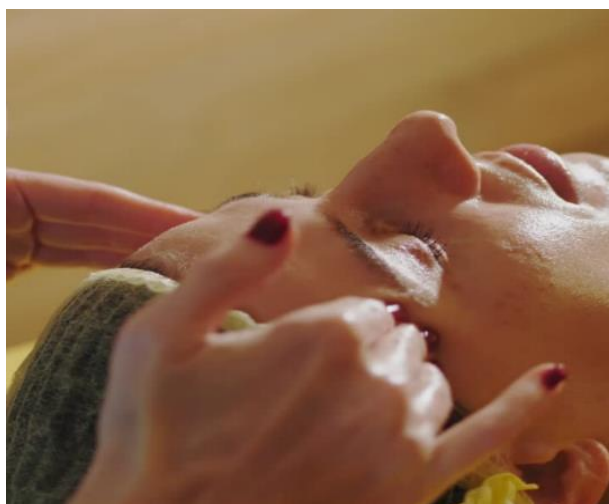
BEATITUDE FORMATION

SIRET 523 148 245 00039 - **Organisme de formation n° 93.06.08454.06**

Représenté par Melle Béatrice SICSIK, gérante et formatrice

DRAINAGE LYMPHATIQUE ESTHETIQUE DU VISAGE

Programme



Date de mise à jour document : 04/05/2023

PRESENTATION GENERALE

Cette technique permet de libérer les tissus des déchets et d'être réceptif à la stimulation sanguine à venir. Le drainage lymphatique esthétique du visage, en plus de l'éclat du teint, apporte relaxation et lâcher-prise au client par son rythme doux et lent. Il propose un véritable soin préparateur des programmes anti-âge.

OBJECTIFS

- Savoir réaliser un drainage lymphatique du visage et du cou sur une personne
- Faire un bilan des besoins du client (œdème, acné, anti-âge...) et adapter le protocole en fonction
- Le système cardio-vasculaire, le système sanguin et le système lymphatique
- Les bienfaits sur le stress
- Les circuits de drainage
- Les effets sur l'acné et l'éclat
- Protocole drainant du visage
- Etude des différents cas sur les modèles

Public	Tarif	Durée	Lieu
Tout public	300 €	8 heures soit 1 jour de formation de 8 heures	Nous nous déplaçons dans votre institut ou louons une salle





BEATITUDE FORMATION

SIRET 523 148 245 00039 - **Organisme de formation n° 93.06.08454.06**

Représenté par Melle Béatrice SICSIK, gérante et formatrice

Pré-requis

Aucun.

Accès

Accessibilité aux personnes en situation de handicap : Nous consulter.

Modalités pédagogiques

Méthodologie :

- ✓ Formation en présentiel
- ✓ Cours théorique
- ✓ Exercices pratiques
- ✓ Déroulé pédagogique

Moyens pédagogiques :

- ✓ Alternance entre cours théorique et exercices pratiques
- ✓ Support de cours théorique et pratique avec photos, conçu grâce à word et à power point
- ✓ Vidéo
- ✓ 6 stagiaires maximum par session
- ✓ Être à l'écoute des stagiaires pour déterminer leurs objectifs
- ✓ Démonstration des différentes manœuvres drainante, pompage et chenille
- ✓ Démonstration sur les postures durant le modelage
- ✓ Session de questions et débriefing
- ✓ Feedback

Moyens humains

Une formatrice de l'équipe pédagogique permet une reconnaissance officielle et la délivrance d'une certification reconnue par l'Etat.

Mme Béatrice SICSIK, certifiée masseuse à la fédération française du massage de bien-être.

Date et délai d'accès à la formation

A planifier avec le formateur, en fonction des besoins et des attentes du stagiaire.

A compter de la signature du devis, le délai d'accès est d'1 mois maximum jusqu'au démarrage de la formation.





BEATITUDE FORMATION

SIRET 523 148 245 00039 - **Organisme de formation n° 93.06.08454.06**

Représenté par Melle Béatrice SICSIK, gérante et formatrice

Contenu de la formation

JOUR 1

8h30 – 12h30

Tour de table, présentation

Théorie :

- Savoir faire un bilan des besoins du client (oedème, acné, anti-âge...) et adapter le protocole en fonction
- Le système cardio-vasculaire, le système sanguin et le système lymphatique
- Les bienfaits sur le stress
- Les circuits de drainage
- Les effets sur l'acné et l'éclat
- Etude des différents cas sur les modèles
- Conseils beauté santé du visage
- Les indications et contre-indications du drainage lymphatique esthétique du visage

Pratique :

- Démonstration du protocole avec les différentes étapes et illustrations
- Déroulement du modelage avec les diverses étapes et illustrations

12h30 – 13h30

REPAS

13h30 – 17h30

Pratique :

- Pratique en duo ou sur modèle
- Déroulement du modelage avec les diverses étapes et illustrations

Fin de la dernière journée :

- Vérification des acquis : Evaluation, contrôle pratique tout au long de la journée et théorique
- Echanges discussions, votre ressenti, vos émotions, vos commentaires
- Questionnaire de satisfaction des apprenantes
- Remise d'un certificat de réalisation de fin de stage





BEATITUDE FORMATION

SIRET 523 148 245 00039 - **Organisme de formation n° 93.06.08454.06**

Représenté par Melle Béatrice SICSIK, gérante et formatrice

Suivi de l'action

- ✓ Feuilles de présence signées par demi-journées
- ✓ Attestation de stage remise au stagiaire
- ✓ Suivi des stagiaires après la formation

Evaluation de l'action

Avant la formation :

Un questionnaire d'entrée est mis en place pour mettre en place les objectifs ainsi que le niveau de chaque stagiaire

Après la formation :

- ✓ Évaluation portant sur la théorie : Contrôle de connaissances
- ✓ Évaluation d'une séance de massage : Les résultats sont notés sur une grille d'évaluation
- ✓ Questionnaire d'évaluation à chaud et à froid par le formateur
- ✓ Questionnaire de satisfaction par le stagiaire

Contact

Mme Béatrice SICSIK « BEATITUDE FORMATION » Téléphone : 06.12.38.26.33

Adresse : 54, Avenue Maréchal Foch – 06140 VENCE

Débouchés possibles

Pour les formations diplômantes Facialiste :

Entre la fin de la formation et le passage devant le jury, le stagiaire aura réalisé 50 heures de pratique.

Par le jury, lors de l'examen, évaluation portant sur les conditions d'accueil et de prise en charge d'un client tout au long d'une séance de massage, examen oral portant sur la théorie et sur la pratique (le jury dispose de la grille d'évaluation de la pratique).

Délivrance, en cas de réussite aux évaluations, d'une certification « Spécialiste Facialiste ».

Le modelage proposé vise au bien-être, à la détente et à l'harmonie du corps et de l'esprit. Il ne peut en aucun cas remplacer un modelage médical ou un suivi médical.

