



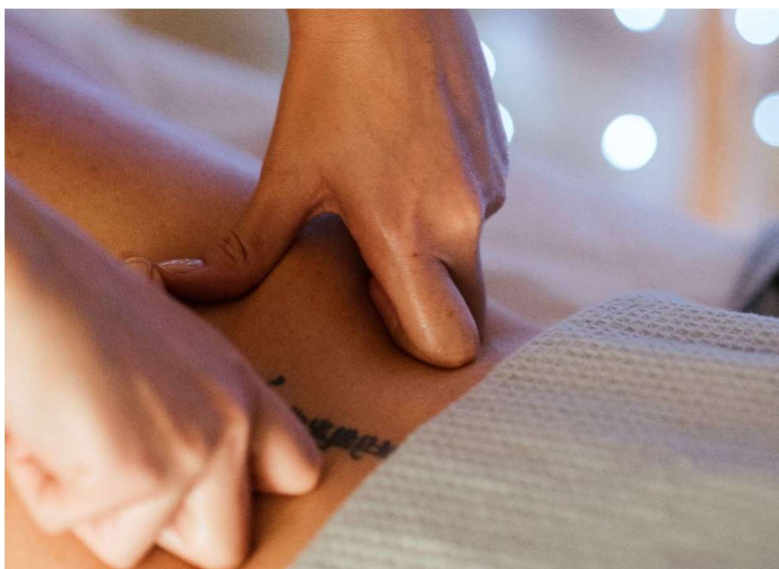
BEATITUDE FORMATION

SIRET 523 148 245 00047 - **Organisme de formation n°93.06.08454.06**
Représenté par Béatrice SICSI, gérante et formatrice

BEATITUDE FORMATION

MASSAGE SPORTIF SUEDOIS

Date de mise à jour document : le 23/11/25



PRÉSENTATION GÉNÉRALE

Le massage suédois est une technique de massage dynamique qui vise à dissoudre les tensions et à raffermir les muscles et les articulations. Son effet tonifiant et relaxant favorise la circulation sanguine, lymphatique et l'élimination des toxines. Il aide ainsi le corps à retrouver son équilibre naturel. C'est aussi un massage défatigant instantané. En effet, aussitôt après avoir reçu ce modelage, la personne se sent ressourcée. Idéal en automne/hiver car les nombreuses frictions réchauffent le corps.

OBJECTIFS ET COMPÉTENCES DE LA FORMATION

- Pratiquer et comprendre les gestes spécifiques du massage suédois,
- Comprendre l'utilité du Suédois
- Quand et comment vendre le suédois.

Public

Tout public

Tarif

560 €

Durée

16 heures
soit 2 jours de formation
de 8 heures

Lieu

11 ch. de la Destourbe
06800 Cagnes-sur-Mer





BEATITUDE FORMATION

BEATITUDE FORMATION

SIRET 523 148 245 00047 - **Organisme de formation n° 93.06.08454.06**

Représenté par Béatrice SICSIK, gérante et formatrice

PRÉ-REQUIS

Aucun

ACCÈS

Accessibilité aux personnes en situation de handicap : Nous consulter.

MODALITÉS PÉDAGOGIQUES

Méthodologie :

- Formation en présentiel
- Cours théorique : études, chiffres, données scientifiques
- Exercices pratiques : Études de cas et mises en situation, échanges interactifs et retours d'expériences
- Déroulé pédagogique complet remis à chaque participante et fiches outils

Moyens pédagogiques :

- Alternance entre cours théorique et exercices pratiques
- Support de cours théorique et pratique avec photos, conçu grâce à canva,
- Vidéo
- 6 stagiaires maximum par session
- Être à l'écoute des stagiaires pour déterminer leurs objectifs
- Démonstration des différentes manœuvres, effleurage, lissages et pressions glissées
- Démonstration sur les postures durant le modelage
- Session de questions et débriefing
- Feedback

MOYENS HUMAINS

Une formatrice de l'équipe pédagogique permet une reconnaissance officielle et la délivrance d'une certification reconnue par l'Etat.

Béatrice SICSIK, esthéticienne diplômée depuis plus de 29 ans et certifiée masseuse de bien-être à la FFMBE formatrice spécialisée dans l'anti-âge, minceur et bien-être avec une approche psychocorporelle.

DATE ET DÉLAI D'ACCÈS À LA FORMATION

À planifier avec le formateur, en fonction des besoins et des attentes du stagiaire.

À compter de la signature du devis, le délai d'accès est d'1 mois maximum jusqu'au démarrage de la formation



CONTENU DE LA FORMATION

JOUR 1

9h30 – 12h30

Accueil, tour de table, présentation

Théorie :

- Le massage Suédois
- Son histoire
- Sa spécificité
- Son utilité.

Pratique :

- Démonstration et déroulement du modelage avec les diverses étapes du dos et illustrations

12h30 – 13h30

REPAS

13h30 – 18h30

Pratique : Pratique en duo ou sur modèle

- Démonstration des jambes sur le dos et le côté
- Déroulement du modelage avec les diverses étapes et illustrations pratique en duo.

Fin de la 1^{ère} journée :

- Echanges discussions, votre ressenti, vos émotions, vos commentaires

JOUR 2

9h30 – 12h30

Préparation de la salle, comment accueillir la cliente

Pratique : Pratique en duo ou sur modèle

- Démonstration et déroulement du modelage des jambes arrière et fesses avec les diverses étapes et illustrations.

12h30 – 13h30

REPAS

13h30 – 18h30

Pratique : Pratique en duo ou sur modèle

- Démonstration et déroulement du modelage sur le ventre et les bras avec les diverses étapes et illustrations.

Fin de la dernière journée :

- Vérification des acquis : Evaluation théorique
- Contrôle pratique tout au long de la journée
- Echanges discussions, votre ressenti, vos émotions, vos commentaires
- Questionnaire de satisfaction des apprenantes
- Remise d'un certificat de réalisation de fin de stage





BEATITUDE FORMATION

BEATITUDE FORMATION

SIRET 523 148 245 00047 - **Organisme de formation n° 93.06.08454.06**

Représenté par Béatrice SICSIK, gérante et formatrice

SUIVI DE L'ACTION

- Feuilles de présence signées par demi-journées
- Certificat de réalisation de stage remis au stagiaire
- Suivi des stagiaires après la formation

ÉVALUATION DE L'ACTION

Avant la formation :

Un questionnaire d'entrée est mis en place pour mettre en place les objectifs ainsi que le niveau de chaque stagiaire.

Après la formation :

- Évaluation portant sur la théorie : Contrôle de connaissances
- Évaluation d'une séance de massage : Les résultats sont notés sur une grille d'évaluation
- Questionnaire d'évaluation à chaud et à froid par le formateur
- Questionnaire de satisfaction par le stagiaire

CONTACT

Mme Béatrice SICSIK « BEATITUDE FORMATION » Téléphone : 06.12.38.26.33

Adresse : 11 Chemin de la Destourbe, 06800 CAGNES-SUR-MER

DEBOUCHES POSSIBLES

Pour les formations diplômantes Master :

Entre la fin de la formation et le passage devant le jury, le stagiaire aura réalisé au moins 10 séances de massages, il en apportera la preuve le jour de l'examen.

Par le jury, lors de l'examen, évaluation portant sur les conditions d'accueil et de prise en charge d'un client tout au long d'une séance de massages, examen portant sur la théorie et sur la pratique (le jury dispose de la grille d'évaluation de la pratique).

Délivrance, en cas de réussite aux évaluations, d'une certification « Pratique de massages bien-être ».

Le modelage proposé vise au bien-être, à la détente et à l'harmonie du corps et de l'esprit. Il ne peut en aucun cas remplacer un modelage médical ou un suivi médical.

