



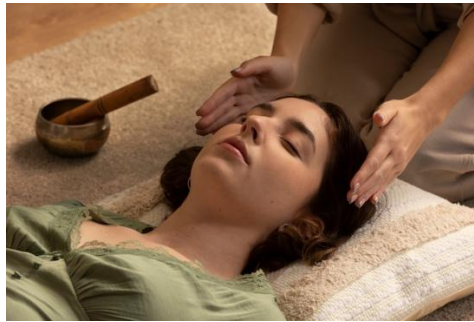
BEATITUDE FORMATION

SIRET 523 148 245 00047 - **Organisme de formation n°93.06.08454.06**
Représenté par Béatrice SICSI, gérante et formatrice

BEATITUDE FORMATION

Guérisseur Divin

Date de mise à jour document : le 31/10/25



PRÉSENTATION GÉNÉRALE

L'Initiation au Guérisseur Divin est un parcours de transformation intérieure et spirituelle destiné à reconnecter chacun à sa puissance d'amour et de guérison.

À travers trois modules progressifs, cette formation permet d'activer et de canaliser l'énergie du Guérisseur Divin pour soi et pour autrui.

Elle allie enseignements théoriques, pratiques énergétiques et méditations guidées.

Chaque degré ouvre un niveau de conscience et d'harmonisation plus profond.

Un véritable chemin d'éveil vers la maîtrise et la transmission de la guérison divine.

OBJECTIFS ET COMPÉTENCES DE LA FORMATION

- Comprendre et harmoniser les polarités énergétiques et les centres principaux du corps.
- Apprendre à canaliser et à utiliser l'énergie du Guérisseur Divin pour soi et les autres.
- Développer des techniques de soin en présentiel et à distance.
- Approfondir la connexion avec les Rayons Sacrés et les Archanges lors des séances.
- Acquérir la capacité d'ouvrir et de transmettre le Canal du Guérisseur Divin en tant qu'enseignant.

Public

Tout public

Tarif

840€

Durée

24 heures
soit 6 jours de formation
de 8 heures

Lieu

11 ch. de la Destourbe
06800 Cagnes-sur-Mer





BEATITUDE FORMATION

BEATITUDE FORMATION

SIRET 523 148 245 00047 - **Organisme de formation n° 93.06.08454.06**

Représenté par Béatrice SICSI, gérante et formatrice

PRÉ-REQUIS

Aucun

ACCÈS

Accessibilité aux personnes en situation de handicap : Nous consulter.

MODALITÉS PÉDAGOGIQUES

Méthodologie :

- Formation en présentiel
- Cours théorique : études, chiffres, données scientifiques
- Exercices pratiques : Études de cas et mises en situation, échanges interactifs et retours d'expériences
- Déroulé pédagogique complet remis à chaque participante et fiches outils

Moyens pédagogiques :

- Alternance entre cours théorique et exercices pratiques
- Support de cours théorique et pratique avec photos, conçu grâce à canva,
- Vidéo
- 4 stagiaires maximum par session
- Être à l'écoute des stagiaires pour déterminer leurs objectifs
- Démonstration des différentes manœuvres, effleurage, lissages et pressions glissées
- Démonstration sur les postures durant le modelage
- Session de questions et débriefing
- Feedback

MOYENS HUMAINS

Une formatrice de l'équipe pédagogique permet une reconnaissance officielle et la délivrance d'une certification reconnue par l'Etat.

Amandine Fradet, maître Reiki et magnétiseuse depuis 2018.

DATE ET DÉLAI D'ACCÈS À LA FORMATION

À planifier avec le formateur, en fonction des besoins et des attentes du stagiaire.

À compter de la signature du devis, le délai d'accès est d'1 mois maximum jusqu'au démarrage de la formation





BEATITUDE FORMATION

BEATITUDE FORMATION

SIRET 523 148 245 00047 - **Organisme de formation n° 93.06.08454.06**

Représenté par Béatrice SICSI, gérante et formatrice

CONTENU DE LA FORMATION

Module 1 – Degré 1 : Niveau Initiatique

JOUR 1

9h30 – 12h30

Accueil et présentation du groupe

- Tour de table, présentation des participants
- Introduction au concept du *Guérisseur Divin* : origine, énergie, philosophie
- Théorie :
 - Les polarités énergétiques : Yin / Yang, équilibre et circulation
 - Les 7 centres énergétiques (chakras) : rôle, influence, harmonisation
- Méditation d'ancrage et ouverture du cœur

12h30 – 13h30 – REPAS

13h30 – 18h30

Pratique :

- Exercices d'auto-centrage et de ressenti énergétique
 - Apprentissage de l'onde de forme spécifique à la canalisation de l'énergie du Guérisseur Divin
 - Mise en pratique : premier autotraitement guidé
 - Introduction aux mantras de programmation cellulaire de guérison
- Fin de journée : échanges, ressentis, intégration énergétique

Bilan du Degré 1 – Niveau initiatique



Module 2 – Degré 2 : Niveau Pratique

JOUR 2

9h30 – 12h30

- Révision des fondamentaux et recentrage énergétique
- Théorie : comprendre les origines des maux physiques et émotionnels
- Étude des liens entre le corps, l'esprit et les émotions
- Apprentissage du protocole de séance complète pour autrui : reconnecter à l'amour de soi, apaiser les douleurs et calmer le mal-être intérieur
- Théorie : la connexion énergétique à distance, comment canaliser et transmettre sans présence physique
- Apprentissage de la technique du soin à distance (rituel, connexion, intention, symboles ou mantras)
- Exercices de mise en pratique sur photo ou intention
-

12h30 – 13h30 – REPAS

13h30 – 18h30

Pratique :

- Applications concrètes de l'énergie du Guérisseur Divin dans différents contextes :
 - Soutien émotionnel
 - Soulagement d'une douleur
 - Harmonisation d'un lieu
 - Démonstration d'une séance complète
 - Mise en pratique en binôme : réalisation d'un soin complet
 - Ajustements du positionnement, respiration et intention
- Fin de journée : échanges et ressentis du travail énergétique



Module 3 – Degré 3 : Niveau Enseignement

JOUR 3

9h30 – 12h30

- Introduction au rôle d'enseignant et de transmetteur d'énergie
- Théorie :
 - Comment ouvrir le canal du Guérisseur Divin pour une autre personne
 - Responsabilités énergétiques et éthiques du formateur
- Initiation à l'utilisation des Rayons Sacrés : couleurs, vibrations, applications
- le rôle des Archanges dans le processus de guérison
 - Présentation des Archanges majeurs : Michaël, Raphaël, Gabriel, Uriel, Zadkiel, etc.
 - Comment les inviter, reconnaître leur présence, canaliser leurs énergies
- Méditation de connexion aux Archanges et aux Rayons Sacrés
-

12h30 – 13h30 – REPAS

13h30 – 18h30

Pratique :

Transmission complète du Canal du Guérisseur Divin sur un autre participant

- Réalisation d'une séance guidée avec appel des Archanges et activation des Rayons Sacrés
- Révision globale de tous les modules
- Évaluation continue des acquis (théorie + pratique)
- Clôture de la formation :
- Échanges, ressentis, bilan de parcours
- Remise du certificat d'Initiation au Guérisseur Divin – Niveau Enseignant
- Cérémonie de clôture et ancrage final
- Exercices d'ouverture de canal sur un participant volontaire
- Visualisation et méditation guidée avec les Rayons Sacrés
- Intégration énergétique par pratique dirigée
- Fin de journée : échanges et intégration du travail vibratoire





BEATITUDE FORMATION

BEATITUDE FORMATION

SIRET 523 148 245 00047 - **Organisme de formation n° 93.06.08454.06**

Représenté par Béatrice SICSIK, gérante et formatrice

SUIVI DE L'ACTION

- Feuilles de présence signées par demi-journées
- Certificat de réalisation de stage remise au stagiaire
- Suivi des stagiaires après la formation

ÉVALUATION DE L'ACTION

Avant la formation :

Un questionnaire d'entrée est mis en place pour mettre en place les objectifs ainsi que le niveau de chaque stagiaire.

Après la formation :

- Évaluation portant sur la théorie : Contrôle de connaissances
- Évaluation d'une séance de massage : Les résultats sont notés sur une grille d'évaluation
- Questionnaire d'évaluation à chaud et à froid par le formateur
- Questionnaire de satisfaction par le stagiaire

CONTACT

Mme Béatrice SICSIK « BEATITUDE FORMATION » Téléphone : 06.12.38.26.33

Adresse : 11 Chemin de la Destourbe, 06800 CAGNES-SUR-MER

DÉBOUCHÉS POSSIBLES

Pour les formations diplômantes Master massage :

Entre la fin de la formation et le passage devant le jury, le stagiaire aura réalisé au moins 90 séances de massages, il en apportera la preuve le jour de l'examen.

Par le jury, lors de l'examen, évaluation portant sur les conditions d'accueil et de prise en charge d'un client tout au long d'une séance de massages, examen portant sur la théorie et sur la pratique (le jury dispose de la grille d'évaluation de la pratique).

Délivrance, en cas de réussite aux évaluations, d'une certification « masseur de bien être ».FFMBE

Le modelage proposé vise au bien-être, à la détente et à l'harmonie du corps et de l'esprit. Il ne peut en aucun cas remplacer un modelage médical ou un suivi médical.

